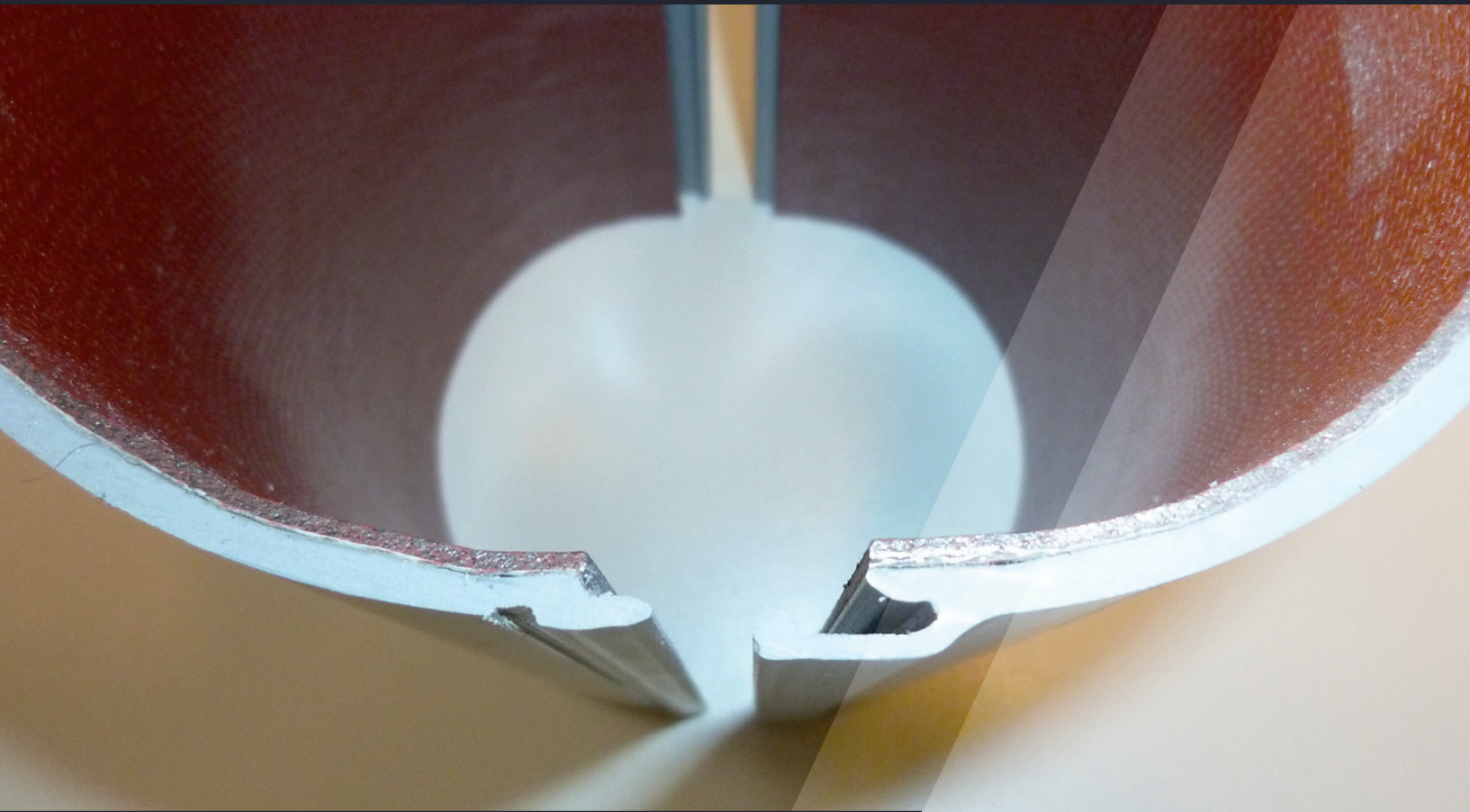


# AGI-CABLETUBE



## AGI-CABLETUBE – EINE RUNDE SACHE

Die clevere Lösung für brandgeschützte  
Kabeldurchführungen

WIR SCHÜTZEN IHRE INVESTITIONEN

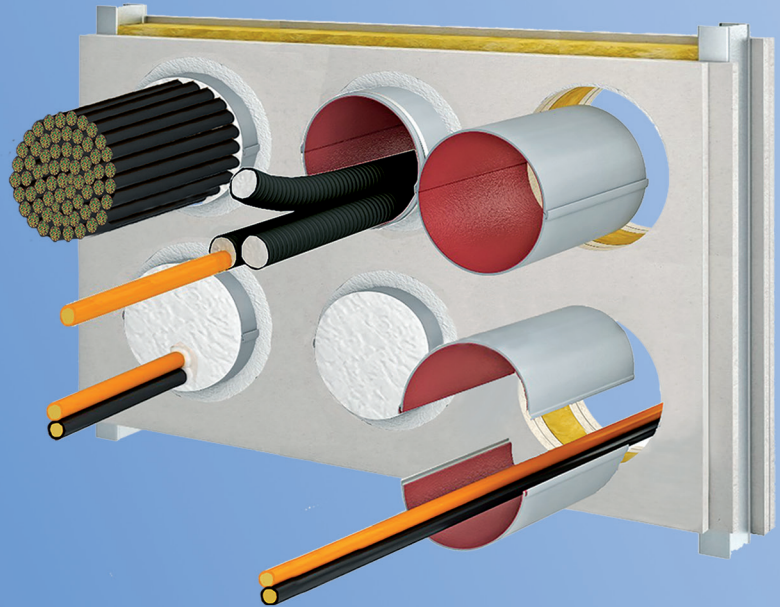
[WWW.AGI.SWISS](http://WWW.AGI.SWISS)



# WARTUNGSFREUNDLICHE KABELABSCHOTTUNG

→ **PYRO-SAFE CableTube** mit Klickverschluss für bestehende Kabel- und Elektro-Installations-Rohrdurchführungen und für Neuinstallationen.

↓ **PYRO-SAFE CableTube ML** (Mausloch) in der Ausführungsvariante «Systembodenabschottung» für Kabel- und Elektroinstallationsrohr-Durchführungen in klassifizierten Wänden. Auch unter Brandschutztüren und leichten Trennwänden.



## VORTEILE AUF EINEN BLICK

- Einfache Installation auch bei vorhandenen Leitungen
- Einfachste Nachbelegung
- Keine Kabelbeschichtung
- 100% Belegung
- Gruppenanordnung möglich
- Kabelbündel
- Elektroinstallationsrohre aus Kunststoff bis  $\varnothing 32$  mm
- Keine Gehäusekorrosion, PVC-U
- Auch als «Leerschott» für zukünftige Nachbelegungen
- Platzsparender Einbau
- Einbau ohne Laibung in leichten Trennwänden
- Feuerwiderstandsklassen EI 30 bis EI 120



Weitere Informationen unter: [www.agi.swiss](http://www.agi.swiss)